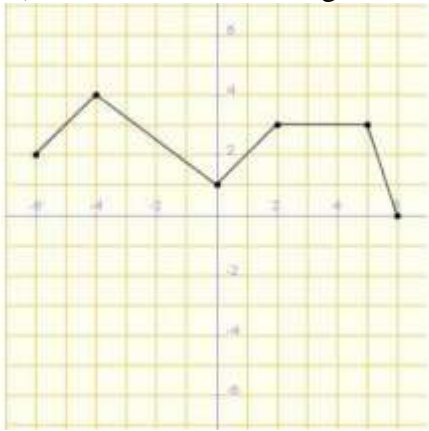


NOMBRE \_\_\_\_\_ CURSO \_\_\_\_\_ FECHA \_\_\_\_\_

1) Contesta mirando la gráfica:



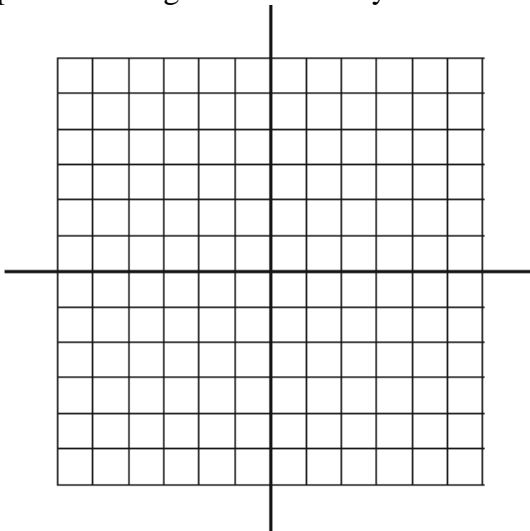
- a) ¿Cuánto vale la función  $x=2$ ?
- b) ¿Cuánto vale la función  $x=-6$ ?
- c) ¿Cuánto vale el máximo?
- d) ¿Cuánto vale el mínimo?
- e) ¿En qué valor de  $x$  se alcanza el máximo?

2) Contesta las preguntas mirando la tabla que explica las horas de lectura de Juan según el día de la semana:

Día	Lunes	Martes	Miércoles	Jueves	Viernes	Sábado	Domingo
Horas	1	1,5	1,75	2	0,5	1	1,5

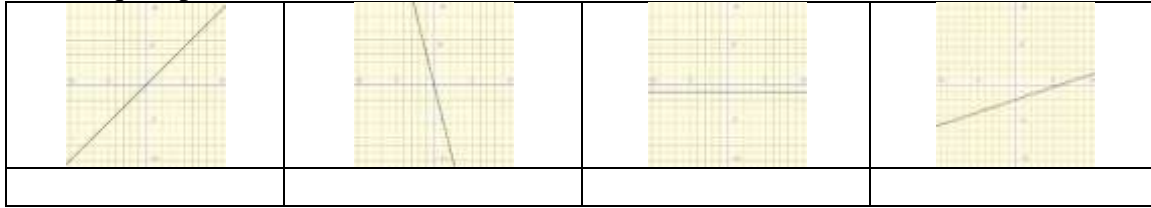
- a) ¿Depende del día el tiempo dedicado a la lectura de Juan?
- b) ¿Hay días donde dedica Juan el mismo tiempo a la lectura?
- c) ¿Cuánto dedica el sábado a la lectura?
- d) ¿Y el martes?
- e) ¿Qué día dedica Juan más tiempo?
- f) ¿Y qué día menos?

3) Representa la siguiente función  $y=2x-3$ .

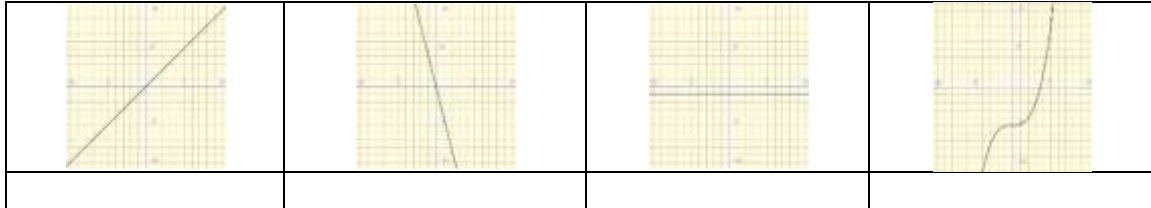


4) Indica si es una función o no lo representado en las siguientes gráficas:

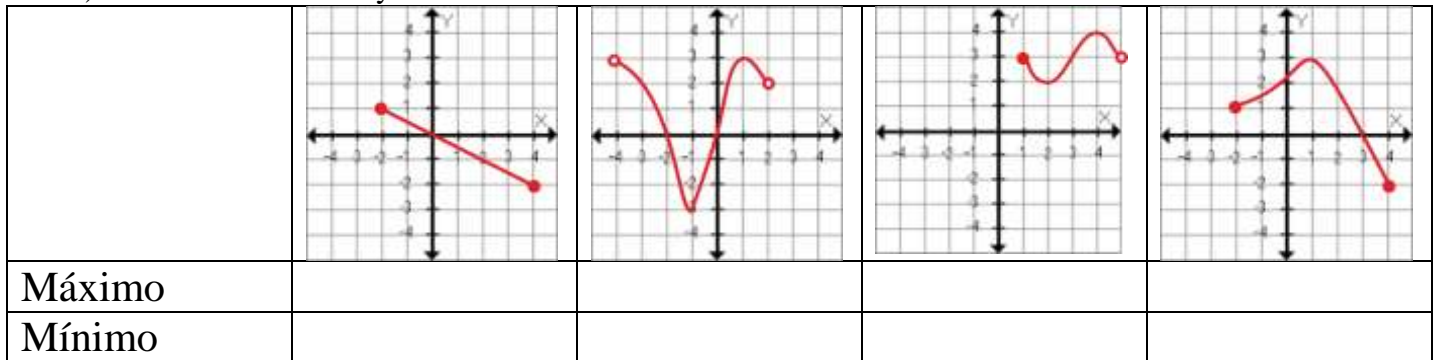

5) Indica que tipo de recta es:



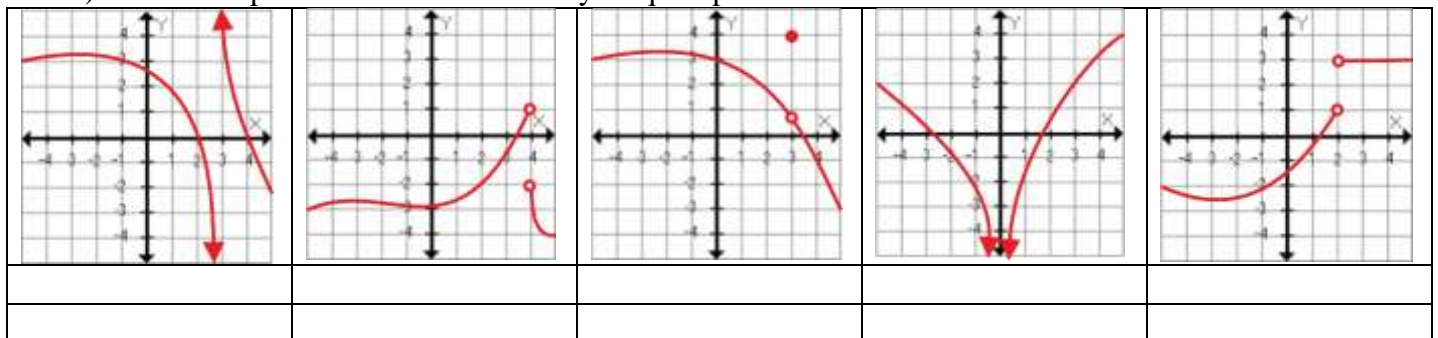
6) Indica si es creciente o decreciente en las siguientes gráficas:



7) Indica los máximos y los mínimos.



8) Indica los puntos de discontinuidad y de que tipo es:



9) Indica los puntos de corte.

